



## *FORMET AV ELEMENTENE*

Nye Mazda5 har et unikt utseende som skiller den fra andre biler. Men linjene rundt det romslige, allsidige og familievennlige interiøret er ikke bare der for syns skyld. Den sterke Mazda5 skjærer seg gjennom luften med minimal motstand, den bruker mindre drivstoff og holder vindstøyen på et behagelig lavt nivå – til glede for dem som sitter inne i bilen. Denne aerodynamiske effektiviteten sammen med våre nyeste motorer, resulterer i et CO<sub>2</sub>-utslipp helt nede i 138 g/km (1.6 MZ-CD dieselmotorn). Dette beviser at ved å samarbeide med elementene, kan du forbedre kjøreopplevelsen, redusere drivstoffregningen og beskytte miljøet.

### **Nagare Flow**

Nagare Flow får Mazda5 til å skille seg ut. De myke linjene minner om luft og vann som strømmer over bilens overflater. Nye linjer gir et nytt design.



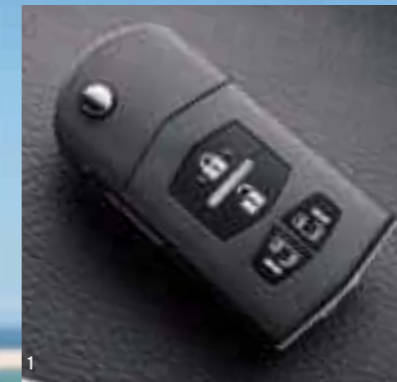
## *FUNKSJONELL ELEGANSE*

Man forventer gjerne at et hus med et flott utvendig utseende, også er like fint innvendig. Det samme gjelder for biler. Nagare Flows naturlige linjer gjenspeiles inne i Mazda5. Antydninger til Nagare Flow ses i førermiljøet, som er utformet med fokus på funksjonalitet og kvalitetshåndverk. Instrumentene er plassert slik at de er lett synlige uten å måtte ta øynene vekk fra veien. Rattet har brytere for enkel betjening av Bluetooth® handsfree-system\* og audiostreaming. Alle viktige kontroller og oppbevaringsrom er enkle å bruke og innen bekvem rekkevidde, og den sølvfargede innrammingen rundt de viktigste funksjonene gjør betjeningen rask og sikker.

# MYE ENKLERE

Enten du skal på utflukt med venner eller på stranden med familien, så sørger Mazda5 for at moroa starter med en gang. Barna, hunden og alt utstyret lastes inn og ut med et minimum av stress takket være den store åpningen\* på skyvedørene bak – som gir deg enkel adkomst til det romslige lasterommet på 780-liter\*\*. Sport-modellen har elektrisk betjente skyvedører bak med sikkerhetssensorer som sørger for at dørene stanser lukkingen når de møter hindringer.

- 1 Fjernkontroll for elektrisk betjente skyvedører bak**  
Kun ett trykk for enda enklere adkomst – perfekt for deg med hendene fulle!
- 2 AUX-inngang og strømuttak**  
Sørger for tilkopling og underholdning.
- 3 Oppbevaring i midtkonsollen**  
Innen rekkevidde når du er på farten.
- 4 Oppbevaring i andre seterad**  
Perfekt for de som sitter bak.
- 5 Oppbevaring under setet**  
Ute av syne og lett tilgjengelig.
- 6 Oppbevaring under bagasjeromsgulvet**  
Dine verdisaker er beskyttet mot nysgjerrige øyne.





## TILPASSET AV DEG

Ville det ikke være fantastisk om bilens interiør tilpasset seg deg, og ikke omvendt? Det er idéen bak det smarte Karakuri setesystemet på Mazda5. Karakuri er unikt: Det lar deg velge mellom mange forskjellige setekonfigurasjoner. Dessuten er det enkelt å bruke. Du kan forvandle din Mazda5 fra romslig transportkjøretøy til familiebil på få sekunder – og tilbake igjen like raskt.

### Innovativ løsning

Karakuri setesystem kan tilpasses familiens ulike behov. I kombinasjon med skyvedørene bak er Mazda5 både rask og enkel å laste inn og ut av.

### Som vist over: 7-setersmodus

2-3-2 seteplassering sørger for full passasjerkapasitet.

### 1 6-seter med gjennomgang

Adkomsten til tredje seterad er enkel når midtsetet i andre seterad er nedfelt.

### 2 5-setersmodus

Seteryggen i midtsetet i andre seterad felles ned for å lage et armlene.

### 3 2-setersmodus

Alle baksetene kan legges ned for å gi maksimalt lasterom – det er ikke nødvendig å fjerne dem.

### 4 2-setersmodus

Flatt lasterom.



1



2



3



4

## TIL GLEDE FOR ALLE

De beste sportsøyeblikkene er de du deler med andre. Som når laget ditt vinner. Eller når hjemlandet ditt henter hjem en gullmedalje. Sporty biler er også best når de deles med andre. Mazda5 reagerer presist på førerens innspill. Gasspedalen leverer perfekt respons på dine kommandoer. Understellet kompenserer for raske retningsendringer og absorberer effektivt ujevnheter i veien, slik at alle får en behagelig kjøreopplevelse. Alt dette betyr at hvis du befinner deg i en Mazda5, kan veien fram til arenaen bli like spennende som selve kampen – for hele teamet!



#### Elektrohydraulisk servostyring (EHPAS)

Med elektrohydraulisk servostyring (EHPAS) er den nødvendige kraften på rattet proporsjonal med kjørehastigheten. Det er behov for minimal anstrengelse i lav hastighet, mens servoassistansen i høyere hastighet er mindre. Dette gjør styringen tyngre, mer direkte og dermed svært presis, samtidig som bilen blir mer stabil. En annen fordel med EHPAS er redusert eksosutslipp og forbedret drivstofføkonomi.

#### Xenon-frontlykter

Bedre sikt fremover sørger for at du raskt kan reagere på potensielt vanskelige situasjoner lenge før de oppstår (standard på Mazda5 AdvancePlus og Sport).

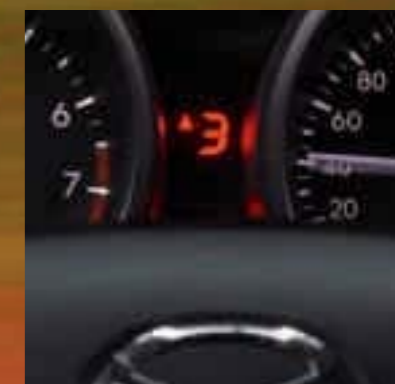
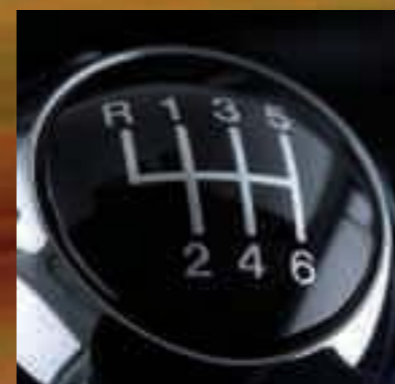


## *DRISTIG DESIGN*

Nye Mazda5 har et unikt formspråk som skiller seg ut fra mengden. Alt fra felgenes skråstilte eiker, den store frontgrillens lave posisjon og de dristige linjene som løper langs bilens side, er tydelige elementer fra Mazdas flotte designkonsept Nagare. Det fine designet er ikke bare for syns skyld. Det har også en effekt på bilens luftmotstand (Cd), som er nede på 0,30 – noe som er svært lavt for en bil i denne klassen. Det resulterer ikke bare i bedre drivstofføkonomi og lavere CO<sub>2</sub>-utslipp, men også til lavere vindstøy i kupén ved høye hastigheter.

# MILJØET SOM PÅDRIVER

Hos Mazda mener vi at utviklingen av renere og grønnere biler ikke skal gå på bekostning av kjøregleden. Mazda5 har et fornuftig drivstofforbruk og tilfredsstillende de nyeste Euro 5-utslippskravene, samtidig som vi har sørget for at motorene er smidige og presise. Resultatet er et mer miljøvennlig valg som du kan være stolt av – og som du virkelig kan nyte på veien.



#### **Euro 5-utslippskrav**

I samsvar med vår forpliktelse om å beskytte miljøet, tilfredsstillende hver eneste motor i Mazda5-serien de siste EU 5-utslippskravene.

#### **6-trinns manuell girkasse**

En 6-trinns manuell girkasse er nå standard på alle Mazda5-modellene. Det ekstra 6. giret bidrar til redusert drivstofforbruk, lavere utslipp og økt smidighet i høy hastighet.

#### **1.6 MZ-CD**

En kompakt turbolader og multipunkt innsprøyting sørger for bedre akselerasjon, økt dreiemoment ved lavere omdreininger og bedre drivstofføkonomi – fra 5.2 L/100 km – og CO<sub>2</sub>-utslipp så lavt som 138 g/km.

#### **1.8 MZR bensinmotor**

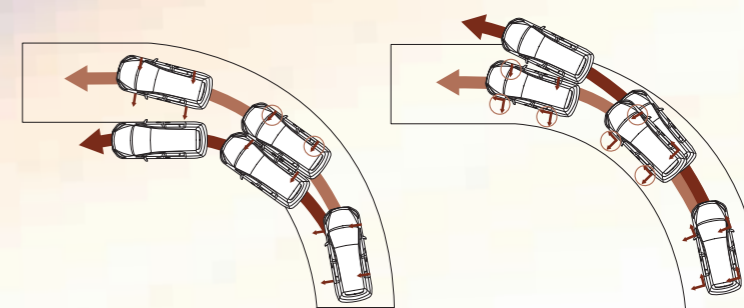
Den oppgraderte 1.8 liters bensinmotoren i nye Mazda5 er både stillegående og smidig. Motoren er forbedret i henhold til de seneste miljøkravene og har fått en ny sekstrinns girkasse for smidigere giring. Dette for å spare drivstofforbruket og senke CO<sub>2</sub>-utslippet.

# BESKYTTET AV TEKNOLOGI

Det er bedre å forebygge enn å helbrede. Sikkerhetsteknologien i Mazda5 kan hjelpe deg til å forhindre et uhell og redusere konsekvensene hvis uhellet ikke kan unngås. Nøddoppbremsingssignalet (ESS) varsler sjåførene bak om plutselig bremsing slik at de får bedre tid til å stanse. Sikkerhetssensorer i de elektrisk betjente skyvedørene bak beskytter fingrene når dørene lukkes. Dekktrykkovervåkingen (kun Sport) varsler hvis trykket blir lavere enn optimalt nivå i et av dekkene. Ved en kollisjon vil Mazda5s sikkerhetscelle for passasjerene samt dens airbag- og beltestrømmesystem (SRS) virke sammen for å beskytte personene inne i bilen. En energiabsorberende struktur i panseret og frontstøtfangere bidrar i tillegg til å redusere skadepotensialet for fotgjengere.

## Dynamisk stabilitetskontroll (DSC)

Dynamisk stabilitetskontroll (DSC) gir økt stabilitet i kritiske kjøresituasjoner, uansett hvordan forholdene er på veibanen. Systemet, som virker sammen med ABS, reduserer motorkraften ved behov og regulerer forsiktig bremsetrykket på hvert enkelt hjul. På denne måten kan bilen komme seg rundt svinger og hindringer uten verken overstyring eller understyring, og med maksimalt veigrep og stabilitet i behold. TCS (antispinnsystem) sørger for at hjulene ikke spinner på for eksempel løst underlag i hastighet opp til 30 km/t. Dette gjøres ved å regulere motorens dreiemoment.



## ABS-bremser

ABS virker sammen med elektronisk bremsekraftfordeler (EBD) og nødbremseassistenten (EBA) for å optimalisere bremsingen og hjelper deg til å opprettholde kontroll på vått eller snødekt underlag.

## Elektronisk nødbremseassistent (EBA)

EBA overvåker hvor hardt og raskt du trår på bremsepedalen for å avgjøre om du befinner deg i en nødbremsesituasjon. I disse kritiske situasjonene vil EBA automatisk iverksette maksimal bremsekraft til hvert hjul for å redusere bremselengden.



## Karosseristruktur i høyfast stål

I tillegg til å skape en sterk sikkerhetscelle for passasjerene, sparer bruken av høyfast stål vekt og utgjør en solid base for montering av chassis og styring. Det er dette som gjør Mazda5 så tilfredsstillende å kjøre.

## Front- og sidekollisjonsputer

Mazda5 har to-trinns kollisjonsputer foran, sidekollisjonsputer foran, og kollisjonsgardiner for alle tre seterader.



## ISOFIX system

ISOFIX sørger for sikre forankringspunkter for barneseter. Du kan raskt feste et ISOFIX sete til ISOFIX forankringspunkter med et enkel trykk. Disse forankringspunktene og setefestene har en standardplassering, slik at ethvert ISOFIX sete kan plasseres i enhver bil som har ISOFIX system.

## Parkeringsensorer

Sensorer bak registrerer eventuelle hindringer når du manøvrerer deg inn på en parkeringsplass, og varsler deg med en pipelyd.

# UTSTYRSNIVÅER

Mazda5 tilbys med tre ulike utstyrsnivåer, slik at enhver kan finne sin favoritt.

## Mazda5 ADVANCE

Viktigste egenskaper:

- 16" lettmetallfelger
- Cruise control
- Karosserifargede dørhåndtak
- Elektriske vinduer foran og bak
- Fjernstyrt opplåsingsystem
- Elektrisk betjente og oppvarmede sidespeil
- Automatisk klimaanlegg
- Tåkelys foran
- Skyveseter i andre seterad
- Armlener på fører- og passasjersiden
- Radio / CD / MP3-spiller med seks høyttalere og AUX-inngang
- Kjørecomputer
- Dynamisk stabilitetskontroll (DSC) med antispinnsystem (TCS)
- Skinntrukket ratt og girspakkule

## Mazda5 ADVANCEPLUS

I tillegg til Advance:

- Xenon-frontlykter
- Sotet glass på bakre vinduer
- Parkeringssensorer bak
- Regnsensor
- Bluetooth® handsfree-sett med talestyring

## Mazda5 SPORT

I tillegg til Advance Plus:

- 17" lettmetallfelger
- Karosserifarget takspoiler
- Karosserifargede sideskjørt
- Skinntrukne seter
- Elektriske skyvedører
- CD-skifter (6 plater)\*
- Dekktrykkovervåkning



## *GJØR DEN TIL DIN EGEN*

Når du velger en Mazda5 får du en bil som egner seg like godt til å dra på bilferie med, som å frakte barn til skole og fritidsaktiviteter. Det brede utvalget av Mazda tilbehør gir deg derimot anledning til å gjøre din Mazda5 like individuell som deg selv. Tilbehøret på denne siden gir et lite innblikk i hva som er tilgjengelig – fra tilbehør som endrer designet, både innvendig og utvendig, til tilbehør som øker allsidigheten og funksjonaliteten.



Grill med karbon utseende.



Terskelplater med lys.



Kromdetaljer på bakluken.



Beskyttelseslist på bakre støtfanger.



Takspoiler bak.



Krom eksosrør.

## *GJØR DEN TIL DIN EGEN*

Lettmetallfelgene på Mazda5 tar seg godt ut sammen med linjene i Nagare Flow. I tråd med vår strategi om å minimere bilens vekt (gramstrategi), har disse både styrke og ekstremt lav vekt. Som et resultat av vårt arbeid for gjennomførte detaljer, er de utformet spesielt for å redusere avleiring av bremsestøv.



1



2



3



4



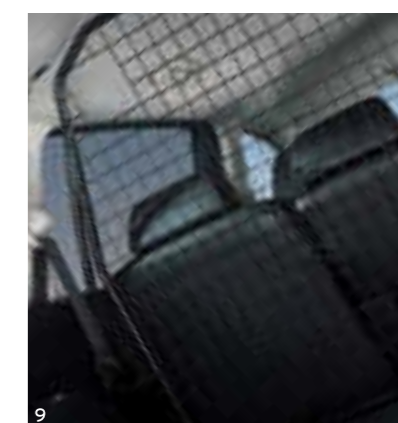
5



6

- 1 Ikke tilgjengelig i Norge\*
- 2 Ikke tilgjengelig i Norge\*
- 3 Ikke tilgjengelig i Norge\*
- 4 16" lettmetallfelg med 5x2 eiker
- 5 16" lettmetallfelg med 10 eiker
- 6 17" lettmetallfelg med 5x2 eiker

*GJØR DEN TIL DIN EGEN*



- 1 Feste før Garmin 765 TFM
- 2 Pioneer F320BT
- 3 iPod / i-Phone-adapter
- 4 Bluetooth® handsfree-sett
- 5 Velkomstbelysning

- 6 Pedalsett i lettmetall
- 7 Bagasjeromsinnlegg
- 8 Lys i bagasjerommet
- 9 Hundegitter
- 10 Tilhengerfeste

- 11 Takstativ
- 12 Innvendig sykkelstativ

## VÅRE FORPLIKTELSER OVERFOR DEG

Hos Mazda er vi stolte over den kvaliteten vi legger ned i hver eneste bil vi produserer. Men vi stopper ikke der. På samme måte som med bilene våre, ønsker vi å tilby tjenester som ivaretar deg som eier på en førsteklasses måte. Fra skreddersydde finansieringspakker til produkter med varemerke, ingen kjenner din Mazda5 bedre enn oss.

### Mazda Credit

Mazda tilbyr en rekke finansierings-, leasing- og forsikringsløsninger for å etterkomme behovene til både privat- og firmakunder. Med vårt brede utvalg av løsninger og tjenester er det ingen som forplikter seg mer når det gjelder å gi kundene en komplett trygghet enn Mazda og Mazda Credit.

### Mazda-flåten og forretningstjenester

Som Mazda-bedriftskunde vil du se at Mazdas biler er konstruert for å oppfylle de forskjellige behovene til en moderne bedrift. Våre bedriftstjenester omfatter gunstige innkjøpspriser, lave driftskostnader og markeditilpassede restverdier, noe som betyr ekstremt konkurransedyktige eierkostnader.

### 3 års nybilgaranti

Mazdas nybilgaranti gjelder for 3 år opptil 100.000 kilometer. Typiske slitedeler omfattes ikke av denne garantien.

### 12 års garanti mot gjennomrustning

Garantien mot gjennomrustning varer i 12 år. Din autoriserte Mazda-forhandler / servicerepresentant vil utføre en gratis visuell inspeksjon av bilen én gang i året.

### 3 års lakkgaranti

Mazdas lakkgaranti varer i 3 år, uansett kjørelengde. Hvis det oppstår problemer med lakken i løpet av denne perioden, vil dette bli utbedret av en autorisert Mazda-forhandler / servicerepresentant, forutsatt at produsenten kan lastes for feil.

### Mazdas serviceløfte

Bedre stell, gunstigere økonomi, mer lidenskap. Kan andre være like glad i Mazdaen din som du er? Ja, vi er det. Vi er glødende opptatt av å gi best mulig service til din Mazda. Derfor har våre bilmekanikere fått opplæring av Mazda, derfor bruker vi bildeler av høy kvalitet, og derfor tilbyr vi garanti på hver del vi bruker. Resultatet er bedre pålitelighet, større sikkerhet, gunstigst mulig gjenkjøpsverdi – og ekte kjøreglede når du er på veien.

### Mazda forsikring

Mazda forsikring gir deg ekstra trygghet. Kommer du ut for en ulykke eller får driftsproblemer med bilen, gjør forsikringen det enklere for deg. Mazda forsikring gjelder for både privatpersoner og bedrifter og er en av markedets beste forsikringer.

### Veassistanse

Pålitelig og profesjonell assistanse fra Mazda om du skulle få problemer med driftsstans, bilen blir stjålet eller er involvert i en ulykke.

### Mazdas digitale servicebok

Mazdas digitale serviceboksystem gir økt beskyttelse mot forfalskning av servicedokumenter og tukling med kilometerteller, og gjør det enkelt å holde servicehistorikken oppdatert. Dataene lagres i en sentral database og erstatter det tradisjonelle serviceheftet, samtidig som det gir trygg, nøyaktig og permanent servicehistorikk gjennom hele bilens levealder.

### Originale Mazda-deler og originalt Mazda-tilbehør

Bare disse komponentene er laget med samme omhu og lidenskap som din egen Mazda. Produksjonen er gjort med beste kvalitet for øyet slik at de skal passe perfekt inn og gi problemfri ytelse. Dessuten er de konkurransedyktige når det gjelder pris. Naturligvis har disse komponentene 12 måneders garanti fra og med installasjonsdagen.

### Mazda vareutvalg

Tilbehør og utstyr fra din foretrukne bilprodusent vil bringe enda mer "Zoom-Zoom" inn i livet ditt!

## VÅRE FORPLIKTELSER OVERFOR MILJØET

Mazda lager biler som er spennende å se på og morsomme å kjøre, men vi har også forpliktelser overfor miljøet: Det betyr å bruke jordens ressurser på en forsiktig måte og alltid la miljøvurderinger tas i betraktning i alt vi gjør.

Vårt kontinuerlige program for bærekraftighet er viet utviklingen av rene teknologier. Dette dekker hvert eneste aspekt av hvordan bilen påvirker miljøet – fra planlegging og utvikling, gjennom produksjon og bruk, og til slutt resirkulering og avfallshåndtering. Nedenfor er bare tre eksempler på hvordan vår miljøpolitikk allerede har ført til betydelige fremskritt innen 'grønn' teknologi.

### Plast fra planter

Som første bilprodusent benytter Mazda karbon-nøytral\* biomasse med høy planteandel til produksjon av interiørplast i bilene våre. Dette reduserer vår avhengighet av fossilt drivstoff og kutter CO<sub>2</sub>-utslipp. I tillegg til bruk av bærekraftige råmaterialer, bruker produksjonsprosessen 30 prosent mindre energi enn det som gjelder for petroleumbasert polypropylenplast.

For å egne seg som bildeler, må bioplast tilfredsstillende strenge kriterier når det gjelder styrke og varmemotstand. Mazdas bioplast er tre ganger sterkere og har 25 prosent høyere varmemotstand enn konvensjonell bioplast – dermed blir delene lettere og bidrar til bedre drivstofføkonomi. Dessuten kan vår bioplast, i motsetning til konvensjonell bioplast som kun egner seg til press-forming, ekstrusjonsformes, noe som gjør den perfekt for et mye større utvalg av bildeler.

\*Samme mengde CO<sub>2</sub> som frigjøres når bioplasten nedbrytes eller brennes og absorberes av planter i vekst, så vår bioplast har en ubetydelig påvirkning på den totale CO<sub>2</sub> mengden.

### Halvtørr maskineringsprosess

Støpejernsdelen i en bil gjennomgår en rekke maskineringsprosesser, som overflate-fresing og boring. Konvensjonelle maskineringsprosesser bruker enorme mengder vannbasert kjølevæske for å kjøle og smøre skjæremaskinene, og for å fjerne og samle avfallsmetallet. Det er også behov for en pumpe for å tømme kjølevæsken. Denne pumpen forbruker en betydelig mengde energi. Et ytterligere problem er hvordan man skal kvitte seg med alt kjølevæske-avfallet. Å redusere mengden kjølevæske representerte en stor mulighet for Mazda til å øke bærekraftigheten ved våre produksjonsprosesser. Vår 'halvtørr' maskineringsprosess var løsningen fordi det erstatter store mengder konvensjonell kjølevæske med ørsmå mengder atomisert, nedbrytbar olje i en luftstrøm.

### Fordelene med halvtørr maskinering:

- Bruk av Mazdas halvtørr system for 90 prosent av maskineringsprosessene resulterte i 84 prosent reduksjon i mengden kjølevæske
- Mazda har redusert elektrisitetsforbruket med 40 prosent på sine maskineringslinjer. To-tredjedeler av denne reduksjonen stammer fra den halvtørr prosessen
- Ved å resirkulere oljen til skjæring og smøring, har mengden oljebasert avfallsvæske blitt redusert. Mengden avfallsvæske produsert i maskineringslinjene er kuttet med 80 prosent

### Resirkulering

Resirkulering beskytter naturressursene og reduserer fyllplassene. I 1992 ble vi den første bilprodusenten som resirkulerte støtfangere. Vi måtte imidlertid fjerne 99,85 prosent av den gamle lakken fra de brukte støtfangerne før plasten var ren nok til å bli lakkert igjen. Dette betydde at vi var begrenset til å bruke den resirkulerte støtfangerplasten på områder som ikke var synlige, fordi konvensjonell resirkulering kun oppnådde 98,5 prosent. Vi hos Mazda slår oss aldri til ro med 'konvensjonell', så vi utviklet en ny resirkuleringsprosess som fjerner 99,9 prosent av den gamle lakken. Det er grunnen til at vi nå kan bruke gamle plaststøtfangere og forvandle dem til nye.

### Mazda Premacy Hydrogen RE

Dette avanserte kjøretøyet kombinerer Mazdas hydrogendrevne rotasjonsmotor med et hybrid-system. Hydrogenmotoren generer elektrisitet som driver hjulene via en elektrisk motor. Dette er et usedvanlig energieffektivt system som gir svært god respons. Føreren kan glede seg over gode ytelser og en rekkevidde på 200 kilometer på hydrogendrivstoff. For enda større rekkevidde gjør det doble drivstoffsystemet det mulig å kjøre både på bensin og hydrogen.

## TEKNISKE FUNKSJONER

### Motor:

1,8 MZR bensin

- 1798 cm rekkefirer, 16 ventiler, DOHC, frontmontert, utvikler 115 hk ved 5300 o/min og 165 Nm ved 4000 o/min.
- CO<sub>2</sub> -utslipp på 168 g/km.
- EU V utslippskrav.
- Batteri – 75 Ah.
- Dynamo – 12V-90.

1.6 MZ-CD Diesel

- 1560 cm rekkefirer, 16 ventiler, DOHC, frontmontert, utvikler 115 hk ved 3600 o/min og 270 Nm ved 1750 o/min.
- CO<sub>2</sub> -utslipp på 138 g/km.
- EU V utslippskrav.
- Batteri – 80 Ah.
- Dynamo – 12V-150A.
- Common-rail drivstoffinnsprøyting.
- Diesel partikkelfilter.

### Girkasse:

- 6-trinns manuell – med presise girskift som gjør at føreren føler seg i ett med bilen.

### Karosseri:

- Selvbærende, stivt og vridningssikkert stålkarosseri med veldefinerte deformasjonssoner foran og bak, og med stabil sikkerhetscelle for passasjerer med sidekollisjonsbeskyttelse i dørene.
- MAIDAS (avansert støtfordelings- og absorberingssystem) som er designet for å sikre det kritiske kupérommet ved en eventuell ulykke.
- Tilleggs-sikkerhetssystem (SRS) som består av en sentral styringsenhet og kollisjonssensorer, beltestrammere, belastningsbegrensere og kollisjonsputesystem.

### Chassis og oppheng:

- Foran: Uavhengig oppheng med MacPherson-støtdempere og spiralfjærer.
- Bak: Uavhengig flerleddsoppheng med vinklede dempere og lavtmonterte fjærer for å maksimere plassen i tredje seterad og / eller lasterommet.

### Bremsesystem:

- Hydraulisk, diagonalt delt tokretssystem med kraftbremseenhet.
- ABS-bremser med elektronisk bremsekraftfordeler (EBD) og elektronisk nødbremsassistanse (EBA).
- Foran: 300 mm ventilerte skivebremser.
- Bak: 278 mm skivebremser.

## TILGJENGELIGE MODELLER OG TEKNISKE DATA

### Tilgjengelige modeller

	1.8 MZR	1.6 MZ-CD
Advance	■	■
Advance Plus	■	■
Sport	-	■

■ = Tilgjengelig.

### Motortype

	1.8 MZR	1.6 MZ-CD
Slagvolum (cm <sup>3</sup> )	1798	1560
Boring x slaglengde (mm)	81.0 x 83.1	75.0 x 88.3
Ventiler per sylinder	4	4
Maksimaleffekt [hk (kW) / o/min]	115 (85) / 5300	115 (85) / 3600

### Girkasse

Type	6-trinns manuell	6-trinns manuell
Girutvekslinger:		
1.	3.454	3.727
2.	1.736	2.048
3.	1.161	1.258
4.	0.914	0.919
5.	0.795	0.738
6.	0.645	0.622
Revers	3.198	3.818
Differensial	4.588	3.824

### Styring

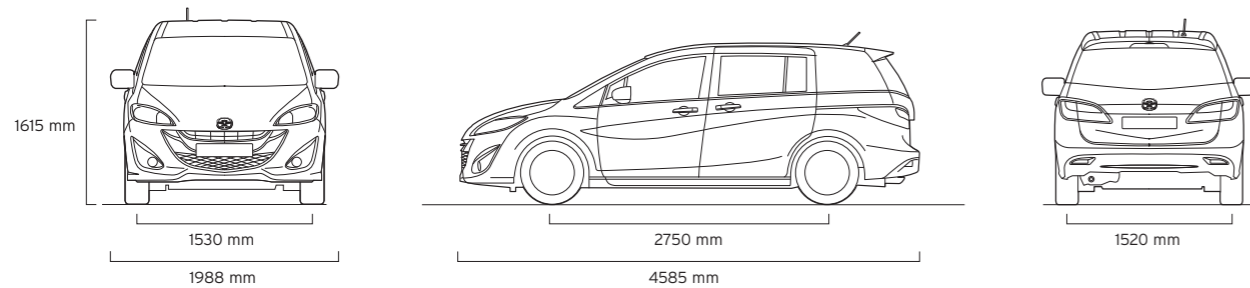
	1.8 MZR	1.6 MZ-CD
Styresystem	Elektrisk servostyring (EHPAS)	
Minste svingdiameter (vegg-til-vegg) (m)	11.2	11.2

### Ytelse og forbruk

	1.8 MZR	1.6 MZ-CD
Akselerasjon 0-100 km/t	12.8	13.7
Topp hastighet (km/t)	182	180
Drivstoffforbruk <sup>9</sup> (l/100 km):		
Bykjøring	9.3	6.4
Landeveiskjøring	6.0	4.6
Kombinert	7.3	5.2
CO <sub>2</sub> -utslipp <sup>9</sup> (g/km)	168	138
EU-utslippsnivå	EU V-utslippskrav	EU V-utslippskrav
Anbefalt drivstoff	Blyfri 95	Diesel
Kapasitet på drivstofftank (liter)	60	60

<sup>9</sup> Drivstoffbruk og CO<sub>2</sub> utslippsverdier ifølge 1999/100/EU.

Mål og vekt	1.8 MZR	1.6 MZ-CD
Total lengde / bredde / høyde (mm)	---- 4585 / 1988 / 1615 ----	
Bakkeklaring (mm) mellom akslene – uten last	130	130
Hjulavstand foran / hjulavstand bak (mm)	1530 / 1520	1530 / 1520
Akselavstand (mm)	2750	2750
Foran: takhøyde / bein plass / skulder plass (mm)	---- 1034 / 1035 / 1409 ----	
Andre seterad takhøyde / bein plass / skulder plass (mm)	---- 1000 / 1001 / 1410 ----	
Tredje seterad takhøyde / bein plass / skulder plass (mm)	----- 942 / 775 / 1251 -----	
Lastevolum, iflg. VDA (l):		
som 5-seter (til skulderlinje)	158	158
som 2-seter (til skulderlinje)	780	780
Dia. på ventilerte skivebremser foran (mm)	300	300
Dia. på skivebremser bak (mm)	278	278
Egenvekt (kg) inkl. fører (75 kg) (min.)	1470	1490
Maks. tillatt totalvekt (kg):		
Totalt	2085	2125
Foran / bak	945 / 1140	975 / 1150
Tillatt aksellast, foran / bak (kg)	985 / 1195	1020 / 1205
Tilhengervekt (kg):		
Ubremset	600	600
Bremset (12 % helning)	1200	1200
Maksimal taklast (kg)	75	75



Sikkerhet	Advance	Advance Plus	Sport
MAIDAS (avansert støtfordelings- og absorberingssystem) med trippel-H-struktur som beskytter fører og passasjerer ved en eventuell kollisjon	●	●	●
Tilleggs-sikkerhetssystem (SRS) – Sentral styringsenhet og kollisjonssensorer, beltestrømmere i forsetene, belastningsbegrensere og kollisjonsputer	●	●	●
ABS-bremser med elektronisk bremskraftfordeler (EBD) og elektronisk nødbremsassistanse (EBA)	●	●	●
Dynamisk stabilitetskontroll (DSC) med antispinnsystem (TCS)	●	●	●
Nødbremsingsignal (ESS): Automatisk aktivering av varselblinklys ved nødbreming	●	●	●
Doble kollisjonsputer foran	●	●	●
Sidekollisjonsputer foran	●	●	●
Kollisjonsgardiner foran og bak (inkluderer tredje rad på 7-seter)	●	●	●
Utkoblingsbryter for passasjerkollisjonspute	○A	○A	○A
Sikkerhetsbelter:			
Foran: 3-punkts x 2 med beltestrømmere	●	●	●
Bak, 3-punkts x 3	●	●	●
ISOFIX-fester for barneseter; montert for de ytre baksetene (andre seterad)	●	●	●
Startspærre	●	●	●
Innbruddsalarm	○A	○A	○A

Eksteriør	Advance	Advance Plus	Sport
Dekk og felg:			
205/55 R16 med 16" lettmetallfelger med 10-eikers design	○A	○A	○A
205/55 R16 med 16" lettmetallfelger med 5x2-eikers design	●	●	○A
205/50 R17 med 17" lettmetallfelger med 5x2-eikers design	○A	○A	●
Lite reservehjul	●	●	●
Senket hjuloppheng fra Eibach	○A	○A	○A
Lakk – metallic / mica	○	○	○
Støtfangere, foran og bak:			
Karosserifarge	●	●	●
Fotsteg på bakre støtfanger	○A	○A	○A
Beskyttelsesfolie for bakre støtfanger	○A	○A	○A
Frontgrill:			
Sort	●	●	–
Takspoiler:			
Karosserifarge	–	–	●
Grunnet	○A	○A	–
Sideskjørt	○A	○A	●
Elektriske skyvedører	–	–	●
Dørhåndtak:			
Karosserifarge	●	●	●
Baklukehåndtak:			
Forkrommet	○A	○A	○A
Eksosrørstuss:			
Forkrommet rørforlenger	○A	○A	○A
Skvettlapper:			
Foran, standardtype, sort	●	●	●
Bak, sort	○A	○A	○A
Sotet glass i bakre vinduer	–	●	●
Vindusviskere:			
Foran, justerbar hastighet med intervallvisker og elektrisk spyler	●	–	–
Foran, automatisk med regnsensor	–	●	●
Frontlykter:			
Halogen med frontlystrengjøring	●	–	–
Xenon, med automatisk nivåregulering og rengjøring	–	●	●
Lyssensor med automatisk instrumentbelysning	–	●	●
Tåkelys foran	●	●	●
Høyt montert bremselys bak	●	●	●
Tåkelys bak	●	●	●
Parkeringsensorer:			
Foran	○A	○A	○A
Bak	○A	●	●

● = Standard. ○ = Ekstrautstyr, mot tillegg i pris. ○A = Tilbehør mot tillegg i pris.

Eksteriør		Advance	Advance Plus	Sport
Dørspill:	Elektrisk justerbare og oppvarmet, karosserifarget deksel, vidvinkel for fører	●	●	●
	Forkrommede deksler	○A	○A	○A
Takstativsystem:	Takskinner	○A	○A	○A
	Stativ til ski / snowboard	○A	○A	○A
	Sykelstativ	○A	○A	○A
	Stativ til kajakk	○A	○A	○A
	Stativ til surfebrett	○A	○A	○A
	Takboks	○A	○A	○A
Tilhengerfeste:	Avtagbart	○A	○A	○A
	Fast	○A	○A	○A

**Komfort og brukervennlighet**

Sentrallås		●	●	●
Fjernstyrt opplåsingssystem		●	●	●
Servostyring:	Elektrohydraulisk (EHPAS)	●	●	●
Cruise control:	Betjening på rattet	●	●	●
Elektriske vinduer:	Foran og bak, med ett-trykks automatisk senking og heving og timerfunksjon på førersiden	●	●	●
Klimaanelegg:	Automatisk	●	●	●
Webasto varmeapparat:	Varmeapparat	○A	○A	○A
	Monteringssett	○A	○A	○A
Fremre og bakre gulvmatter:	Gummimatter med Mazda5-logo	●	●	●
	Stoffmatter, "standard", sort, med Mazda5-logo	○A	○A	○A
	Stoffmatter, "Luxury", sort, med Mazda5-logo	○A	○A	○A
Solskjermer:	Fører- og passasjerside med sminkespeil	●	●	●

**Innvendig utstyr og egenskaper**

Seter og integrerte hodestøtter:	På førersiden, ryggjustering og høydejustering	●	●	●
	På førersiden, justerbar korsryggstøtte	●	●	●
	Picnicbord (i forseteryggene)	●	●	●
	Skinninteriør (inkludert førersete med elektronisk fireveisjustering og minne)*	–	–	●
	Oppvarmede forseter	●	●	●
Forseter:	Armlener på fører og passasjersiden	●	●	●
	Jakkekrok (i forsetenes hodestøtter)	○A	○A	○A
Bakseter:	Skyveseter i andre seterad med nedfellbart Karakuri midtsete som omgjør de to individuelle setene i andre seterad til et benkesete med plass til 3 personer	●	●	●
	Justering og dobbel-nedfelling av setene i andre seterad	●	●	●
	50/50-delt nedfellbart sete i tredje seterad	●	●	●
	Armlene i andre seterad	●	●	●
	Kjøle- og varmeboks (festes med sikkerhetsbeltet)	○A	○A	○A
Ratt:	Skinntrukket	●	●	●
	Høyde- og vinkeljusterbart	●	●	●
Pedaler:	Aluminium	○A	○A	○A
Girspakule:	Skinntrukket	●	●	●
Innvendige dørhåndtak:	Foran, børstet aluminiumsfinish	●	●	●
Solgardin:	For skyvedørene bak	○A	○A	○A
Terskelplater:	Standard terskelplater foran og bak	●	●	●
	Terskelplater foran, med lysende 'Mazda5'-logo	○A	○A	○A
Håndbrekkdeksel:	Sort / sølvfinish	○A	○A	○A
Innstigningshåndtak:	Passasjersiden foran og to bak med knagger	●	●	●
Stereoanlegg:	Enkel CD-spiller / MP3, seks høyttalere	●	●	–
	6-CD MP3 vekslermodul (kan endres til CD-spiller med navigasjon)	–	–	●
	iPod-inngang	○A	○A	○A
	Rattmontert bilstereobetjening	●	●	●
	AUX-inngang og strømuttak	●	●	●
Satellittnavigasjonssystemer:	Pioneer F320BT med 4,3" display (CD)	○A	○A	○A
	Pioneer F920BT med 6,1" display (DVD)	○A	○A	○A
	Pioneer F20BT med 7" display (DVD)	○A	○A	○A
	Feste for Garmin 765 TFM	○A	○A	○A

● = Standard. ○ = Ekstrautstyr, mot tillegg i pris. ○A = Tilbehør mot tillegg i pris.  
\*Skinn gjelder sitteflater og setesider, samt armlenedekelelet på midtkonsollen bak.

**Innvendig utstyr og egenskaper**

		Advance	Advance Plus	Sport
Bluetooth® "hands-free":	"Hands-free"-sett, med berøringsskjerm, talestyring	○A	–	–
Kombinert Bluetooth® hands-free og audiostreaming		–	●	●
Instrumenter:	Kjørecomputer	●	●	●
	Dekktrykkovervåkning	–	–	●
	Instrumenter med sort finish og hvit belysning	●	●	●
Digital klokke		●	●	●
Takkonsoll med solbrilleholder		●	●	●
Sigarettenner		○A	○A	○A
Askebeiger		○A	○A	○A
Panelbelysningskontroll med dimmer		●	●	●
Midtkonsoll foran med oppbevaringsboks; 2 koppholdere		●	●	●
Ytterligere oppbevaringsplass:	Karakuri-boks til å felle ut under sete i andre rad og som lagres i midtenav setene i andre rad, med to koppholdere og oppbevaringsnett under brett	●	●	●
	Kartlomme i seteryggen (passasjerside)	●	●	●
	Dørlommer (i dører foran og bak)	●	●	●
Kuppel-komfortbelysning, med integrert spotlight		●	●	●
Velkomstbelysning:	Blått LED-lyd i fotbrønnen til fører og passasjer	○A	○A	○A
Bagasjerom:	Lys	●	●	●
	LED-lys	○A	○A	○A
	Sklisikker bagasjeromsmatte med støtfangerbeskyttelse	○A	○A	○A
	Bagasjeromsinnlegg	○A	○A	○A
	Oppbevaringsboks i bagasjerommet	●	●	●
	Hundegitter	○A	○A	○A
	Innendig sykkelstativ, med plass til to sykler	○A	○A	○A
Bagasjeromstrekk	●	●	●	
Innendig speil:	Dag / natt	●	●	●
Varmekanaler, bak		●	●	●
Pollenfilter		●	●	●

● = Standard. ○ = Ekstrautstyr, mot tillegg i pris. ○A = Tilbehør mot tillegg i pris.  
\*Skinn gjelder sitteflater og setesider, samt armlenedekelelet på midtkonsollen bak.  
Betegnelsen Bluetooth® samt logoer tilhører Bluetooth SIG, Inc., og Mazdas bruk av disse merkene er underlagt lisens. Andre varemerker og varenavn tilhører sine respektive eiere.

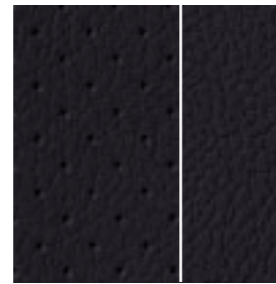
## FARGER OG SETETREKK



Sort stoff  
(Ikke tilgjengelig i Norge)



Sort stoff  
(Advance, AdvancePlus)



Sort skinn  
(Sport)

Modell	Advance	AdvancePlus	Sport
Interiør	Sort	Sort	Sort skinn
Komponentfarger	Sort	Sort	Sort
<b>Massiv karosserifarge</b>			
Brilliant Black (A3F)	■	■	■
<b>Karosserifarger i Mica og Metallic*</b>			
Aluminium Metallic (38P)	■	■	■
Clear Water Blue Metallic (40B)	■	■	■
Copper Red Mica (32V)	■	■	■
Crystal White Pearl Mica (34K)	■	■	■
Metropolitan Grey Mica (36C)	■	■	■
Sparkling Black Mica (35N)	■	■	■
Stormy Blue Mica (35J)	■	■	■

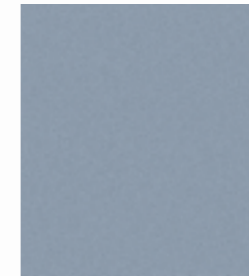
■ = Tilgjengelig. \*Ekstraustyr, mot tillegg i prisen.



Brilliant Black  
(A3F)



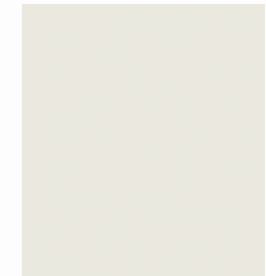
Aluminium Metallic  
(38P)



Clear Water Blue Metallic  
(40B)



Copper Red Mica  
(32V)



Crystal White Pearl Mica  
(34K)



Metropolitan Grey Mica  
(36C)



Sparkling Black Mica  
(35N)



Stormy Blue Mica  
(35J)





mazda

## Din Mazda-forhandler:

Din Mazda-forhandler: Siden produktutviklingen foregår kontinuerlig, tar Mazda Motor Norge forbehold om endringer i spesifikasjoner og utstyr. Farge og detaljer i denne brosjyren kan avvike fra de faktiske fargene på grunn av begrensninger i trykkeprosessen. Vi anbefaler at du tar kontakt med din Mazda-forhandler hvis du har spørsmål om fargene.

Betegnelsen Bluetooth® samt logoer tilhører Bluetooth SIG, Inc., og Mazdas bruk av disse merkene er underlagt lisens. Andre varemerker og varenavn tilhører sine respektive eiere.

September 2010.

BJN 307035/NOR no/V2

**Internett: [www.mazda.no](http://www.mazda.no)**



**Mixed Sources**  
Product group from well-managed  
forests and other controlled sources  
Cert. no. CU-COC-807458  
[www.fsc.org](http://www.fsc.org)  
© 1996 Forest Stewardship Council